



Programm 2024



Vorbemerkungen

Allgemeine Hinweise: Die Veranstaltungen sind grundsätzlich für jedermann offen. Die Veranstaltungsausschreibungen geben den Kenntnisstand bei Redaktionschluss wieder. Die Biologische Station Lippe behält sich Änderungen sowie die Möglichkeit der Absage von Veranstaltungen vor. Insbesondere bei zu wenig Anmeldungen können Veranstaltungen abgesagt werden. In diesem Fall werden Sie benachrichtigt.

Anmeldungen: Die Teilnehmer*innenzahl ist bei einigen Veranstaltungen begrenzt. Eine Teilnahme an diesen Veranstaltungen ist nur nach erfolgter und bestätigter Anmeldung möglich.

Rücktritt: Bei Verhinderung bitten wir um rechtzeitige Absage. Damit geben Sie Personen auf den Wartelisten Gelegenheit nachzurücken.

Haftung: Für Personen- und Sachschäden, die in Zusammenhang mit der Veranstaltungsteilnahme stehen, übernimmt die Biologische Station Lippe keine Haftung.

Bei allen Veranstaltungen von **ComNatura-Umweltbildung** sind **teilnehmende Eltern** immer willkommen!

Wir wünschen Ihnen bei unseren Veranstaltungen viel Spaß!

Wenn Sie unsere in unregelmäßiger Folge erscheinenden **Stationsnachrichten** und unser Jahresprogramm automatisch per **E-Mail** erhalten möchten, so senden Sie uns bitte eine kurze Nachricht an:

kontakt@biologischestationlippe.de

Liebe Naturinteressierte,

mit unserem aktuellen Programm 2024 möchten wir Sie herzlich zu unseren Veranstaltungen rund um die Natur im Kreis Lippe einladen. Bitte beachten Sie auch unser umweltpädagogisches Angebot für Kinder. Hier können Sie für Gruppen ab 6 Personen aus einem breiten Angebot Themen und Termine vereinbaren. Bei Interesse an weiteren Veranstaltungen von **ComNatura** oder von uns, beachten Sie bitte die Informationen auf unseren Internetseiten:

- www.biologischestationlippe.de
- www.comnatura.de

Aus gegebenem Anlass weisen wir daraufhin, dass längere naturkundliche Wanderungen körperlich anspruchsvoll sein können. Deshalb geben wir in den Beschreibungen jeweils die Streckenlänge an. Zum Ausgleich bieten wir auch leichtere Wanderungen an. Suchen Sie sich das für Sie Passende aus, damit die Wanderung für Sie ein Genuss und kein Kraftakt wird.

Die Biologische Station behält sich vor, die Zahl der Teilnehmenden zu beschränken, Angebote anzupassen bzw. Veranstaltungen auch kurzfristig abzusagen.

*Schieder-Schwalenberg im April 2024
Ihr Team der Biologischen Station Lippe*

Veranstaltungskalender 2024

Seite

■ 17.03. Familienexkursion: Audienz beim Froschkönig	5
■ 08.04. Vortrag: Blühstreifen, Blühwiesen, Blühbeete	5
■ 11.04. Jahrestreffen: Ornithologische Arbeitsgruppe	6
■ 16.04. Vortrag: Die Rückkehr des Bibers	6
■ 20.04. Praxisseminar: Löwenzahn & Co – Frühlingskräuter auf der Streuobstwiese	7
■ 27.04. Wanderung: Vögel der Wistinghauser Senne	8
■ 05.05. Workshop: Sensenkurs – für die ökologische Grünlandpflege	9
■ 18.05. Wanderung: Wenn die Waldschnepfe fliegt	10
■ 01.06. Exkursion: Schätze der Sandäcker – Vielfalt der Ackerwildkräuter	10
■ 03.06. Vortrag: Das Naturschutzgebiet Schwalenberger Wald	11
ComNatura Umweltbildung	12
■ 29.06. Workshop: Der Bauerngarten – Tradition aufblühen lassen	14
■ 27.07. Wanderung: Meintetal und Osterberg bei Lügde	14
■ 23.08. Naturerlebnis: Lebensraum Streuobstwiese	15
■ 14.09. Wanderung: Am Rand der Senne	15
■ 14.09. Praxisseminar: Hollerbusch & Co – Wildobst und Früchte der Hecken	16
■ 28.09. Naturerlebnis: Apfelsortenvielfalt der Streuobstwiese	17
■ 12.10. Aktionstag: Öffentliche Apfelernte	17
■ 02.11. Naturschutz: Pflegeeinsatz im Hiddeser Bent	18
■ 08.11. Exkursion: Die Fähre – Brennerei an der Weser	19
■ 09.11. Praxisseminar: Obstsorten-Bestimmung	20
Besuchstage bei den Schafen	21
Spende und Bildnachweis	22
Impressum und Anfahrt	23



Familienexkursion

**Audienz beim Froschkönig –
Wanderung zum Amphibienzaun**

Sonntag
17.03.2024
9 – 11 Uhr

Mit steigenden Temperaturen erwachen die Amphibien aus der Winterstarre und starten ihre Wanderung zu den Laichgewässern. Wir erkunden die Welt der Frösche, Kröten und Molche, lernen die heimischen Amphibienarten kennen und erfahren Spannendes zu ihrer Lebensweise und Biologie. Anschließend gehen wir zu einem Laichgewässer und einem Amphibienzaun und können mit etwas Glück einige Tiere hautnah erleben.
Treffpunkt: Wanderparkplatz Waldfriedhof Lemgo Lüningsheide
Teilnahmebeitrag: kostenfrei

*Anmeldung
nicht erforderlich!*

Vortrag

Blühstreifen, Blühwiesen, Blühbeete

Montag
08.04.2024
19.30 Uhr

Seit den alarmierenden Berichten über das Insektensterben sind Blühwiesen als vermeintlich einfache Lösung des Problems in aller Munde. Aber kann es so einfach sein? Was unterscheidet natürliche Wiesen von eingesäten Beständen? Wie ist das mit der Pflege und der langfristigen Erhaltung der Artengemeinschaften? Reicht ein voller Bauch zur Rettung unserer Insektenwelt aus? Am Ende des Abends sollten Sie zumindest einige Aspekte des »Für« und »Wider« besser einordnen und sich eine eigene Meinung bilden können.

*Anmeldung
nicht erforderlich!*

Bitte informieren Sie sich auch bei Veranstaltungen ohne Anmeldung vorher auf unserer Internetseite – falls ein Termin kurzfristig abgesagt werden muss:
www.biologischestationlippe.de



Ort: Wasserschloss Reelkirchen,
Mühlenstraße 30
Teilnahmebeitrag: kostenfrei
Veranstalter: NABU-Gruppe Blomberg
Referent: Matthias Füller

Donnerstag
11.04.2024
19 Uhr

*Interessierte
sind herzlich
willkommen!*

Jahrestreffen

Ornithologische Arbeitsgruppe

Wir geben Ihnen einen Überblick über die aktuelle Entwicklung der Vogelwelt im Kreis Lippe. **Programm:**

- Ornithologischer Sammelbericht für das Jahr 2023 (F. Fester)
- Bestandsentwicklung des Weißstorches in NRW und im Kreis Lippe (M. Jöbges, Vogelschutzbeauftragter der LANUV)
- Aufnahmen heimischer Singvögel an der Winterfütterung (R. Haase, Naturfotograf)

Ort: Biologische Station Lippe
Veranstalter: Fabian Fester, Ornithologische Arbeitsgemeinschaft

Dienstag
16.04.2024
19.30 Uhr

*Anmeldung
nicht erforderlich!*

Vortrag

Die Rückkehr des Bibers

Nach über 200 Jahren kehrt der zwischenzeitlich bei uns ausgerottete Biber wieder in den Kreis Lippe zurück. Inzwischen kann man an mehreren Stellen im Kreisgebiet Spuren dieses großen Säugetieres entdecken. Mit der erfolgreichen Aufzucht von Jungen

ist eine weitere Verdichtung der Vorkommen abzusehen. Wissen Sie warum die Zähne des Bibers gelb sind und was der Biber mit Vanilleeis zu tun hat? Wie kann man Biber von Nutria und Bisam unterscheiden? Dies und weitere spannende Hintergründe zur Biologie und Bedeutung des Bibers für unsere Landschaft sowie zu seiner Rückkehr nach Lippe sind Themen dieses Vortrages.

Ort: Rolfscher Hof, Detmold Berlebeck
Teilnahmebeitrag: kostenfrei
Referent: Fabian Fester
Veranstalter: NABU Ortsgruppe Detmold

Praxisseminar

Löwenzahn & Co – Frühlingskräuter auf der Streuobstwiese **Lebendige Landschaft Streuobstwiese**

Löwenzahn, Giersch, Knoblauchrauke und viele andere Frühlingskräuter sind gesund und können lecker zubereitet werden! Da es aber auch giftige oder unverträgliche Pflanzen gibt, sollte man die zum Verzehr geeigneten erkennen und eindeutig bestimmen können.

Wir wollen alle Sinne ansprechen, mit Ihnen riechen und schmecken und die Kräuter kreativ verarbeiten. Anschließend genießen wir einen kleinen Wildkräuterimbiss in der Wiese. Dazu gibt es noch Tipps zu den

Samstag
20.04.2024
15 – 17 Uhr

Inhaltsstoffen. Welche Wildkräuter tun mir gut und wie kann ist sie mir nutzbar machen?

Ort: Projektwiese an der Jugendherberge Detmold, Schirrmannstraße 49

Teilnahmebeitrag: 20 €

Leitung: Annette Cabron und Vanessa Kowarsch

Anmeldung erforderlich! unter mobil 0178-5078380 oder E-Mail v.kowarsch@biologischestationlippe.de

Samstag
27.04.2024
06 – ca. 10 Uhr

Anmeldung nicht erforderlich!

Ornithologische Wanderung

Vögel der Wistinghauser Senne

Das Beweidungsprojekt in der Wistinghauser Senne ist ein Hotspot der Artenvielfalt. Der lichte Hudewald, der dort entwickelt wird, bietet Lebensraum sowohl für Arten des Offenlandes, als auch für typische Waldarten. Wir wandern ca. 5,5 km durch die Koppeln der Schottischen Hochlandrinder und Exmoorponys, die Lebensraum von Gartenrotschwanz, Wendehals, Trauerschnäpper und Heidelerche sind.

Treffpunkt: Oerlinghausen, Parkplatz am Ende der Sennestraße (ca. 100 m hinter dem Kindergarten)

Mitzubringen: Fernglas (falls vorhanden)

Teilnahmebeitrag: kostenfrei

Leitung: Fabian Fester, Heiner Härtel

Veranstaltung in Kooperation mit der Ornithologischen Arbeitsgemeinschaft

Bielefeld und Umgebung



Workshop

Sensenkurs – für die ökologische Grünlandpflege Lebendige Landschaft Streuobstwiese

Die traditionelle Sense ist ideal für eine schonende Wiesenmähd. Für Erfolg und kräfteschonendes Arbeiten ist es wichtig, dass sie gut an den eigenen Körper angepasst ist und dass das Sensenblatt gut geschärft oder gedengelt ist. Im Workshop zeigt Klaus Degelau, zweifacher Weltmeister im Dengeln, die richtige Mähtechnik, gibt einen Einblick in die Gerätekunde, Einstellungen und Anpassungen und leitet das Dengeln des Sensenblattes an.

Ort: Projektwiese an der Jugendherberge Detmold, Schirrmannstraße 49

Teilnahmebeitrag: 45 € (für Workshop und Getränke – bitte weitere Verpflegung selber mitbringen)

Bitte mitbringen: eigene Sense (bitte vorher kontaktieren, falls keine eigene vorhanden ist)

Leitung: Klaus Degelau

Anmeldung erforderlich! unter mobil 0178 – 5078380 oder E-Mail v.kowarsch@biologischestationlippe.de

Sonntag
05.05.2024
08.30 – ca.
13.30 Uhr

Samstag
18.05.2024
20 – 22.30 Uhr

*Anmeldung
nicht erforderlich!*

Naturkundliche Wanderung

Wenn die Waldschnepfe fliegt

Wir wandern am beginnenden Abend am Westhang des Eggegebirges entlang zur Preußischen Velmerstot. Hier erleben wir den Sonnenuntergang und die artenreiche Vegetation an den Wegesrändern. Auf dem Rückweg über den Eggekamm begleiten uns mit der zunehmenden Dunkelheit die eigenartigen Balzrufe der Waldschnepfen und die ersten hungrigen Fledermäuse.

Auf der 7 km langen Strecke müssen wir rund 100 Höhenmeter bewältigen. Die Wege sind z.T. wurzelig, naturbelassen. Der Rückweg in der Dämmerung erfolgt auf »sicheren« Wegen.

Treffpunkt: Wanderparkplatz bei

Kempen-Feldrom an der L 828

Zusatzinformationen: festes Schuhwerk erforderlich

Teilnahmebeitrag: kostenfrei

Leitung: Matthias Füller

Samstag
01.06.2024
10 – 13 Uhr

*Anmeldung
nicht erforderlich!*

Botanische Exkursion

Schätze der Sandäcker –

Vielfalt der Ackerwildkräuter

Die Flächen der Stiftung Hof Brechmann werden schon seit 1989 ökologisch bewirtschaftet. Während Ackerwildkräuter in der konventionellen Landwirtschaft bekämpft werden, wachsen auf den extensiv bewirtschafteten Sandäckern der Stiftung viele

seltene, teilweise vom Aussterben bedrohte Pflanzenarten. Begleiten Sie uns auf einer Botanischen Wanderung entlang der Stiftungsflächen und erfahren sie Wissenswertes über Wildkräuter, Artenvielfalt und Bewirtschaftungsformen.

Treffpunkt: Stiftung Hof Brechmann,

Paderborner Str. 36,

33758 Schloss Holte-Stukenbrock

Teilnahmebeitrag: kostenfrei

Leitung: Gerd Brechmann, Fabian Fester

Vortrag

Das Naturschutzgebiet

Schwalenberger Wald

Der 30 Quadratkilometer große, am Rand des Steinheimer Beckens bis auf 446 m ansteigende Schwalenberger Wald ist ein ungemein wertvoller, weithin das Landschaftsbild bestimmender Lebensraum. Mit seiner spannenden Geschichte, der geologischen Vielfalt und seinem Tier- und Pflanzenartenreichtum lohnt das Naturschutzgebiet immer einen Besuch. Man muss sich allerdings Zeit nehmen, um die Vielfalt dieses Waldes zu entdecken. Der Vortrag soll Lust machen auf Wanderungen im Schwalenberger Wald.

Ort: Wasserschloss Reelkirchen,

Mühlenstraße 30

Teilnahmebeitrag: kostenfrei

Veranstalter: NABU-Gruppe Blomberg

Referent: Matthias Füller

Montag
03.06.2024
19.30 Uhr

*Anmeldung
nicht erforderlich!*

*weiter auf
Seite 14*



ComNatura-Umweltbildung Digital und in Präsenz

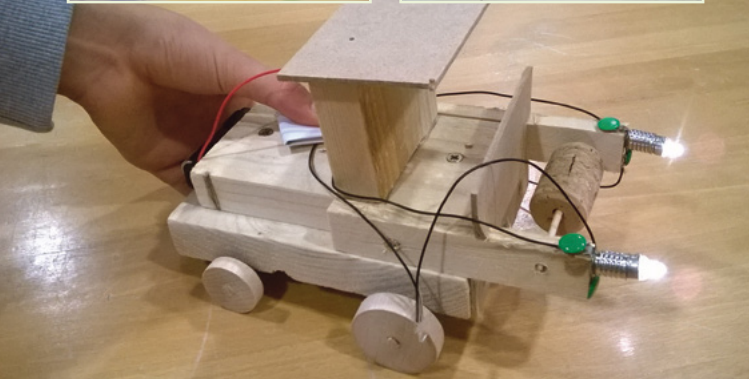
Seit vielen Jahren bietet ComNatura-Umweltbildung in der Biologischen Station Lippe und ihrer näheren Umgebung Aktionen für Kindergruppen und Schulen an. Bacherkundungen, Luft- und Feuerexperimente, Meisenkästen bauen und Walderlebnistage sind die Highlights aus dem umfangreichen Programm.

In den Veranstaltungen mit naturwissenschaftlicher und technischer Ausrichtung werden aufbauend auf dem Wissensstand der Teilnehmer*innen durch Ausprobieren, Experimentieren und Erleben Inhalte vermittelt, handwerkliche Fähigkeiten geschult und Erfolgserlebnisse ermöglicht.

Im Vordergrund steht dabei immer selbstständiges Tun und »**entdeckendes Lernen**«.

Zielgruppen der Veranstaltungen sind:

- Kindergeburtstage (6. bis 12. Geburtstag)
- Kitagruppen (ab 3 Jahren)
- Schulklassen (1. bis 6. Klasse) und
- Multiplikator-Gruppen pädagogischer Fach- und Lehrkräfte.



Das gesamte Programmangebot von ComNatura finden Sie auf der Internetseite: www.comnatura.de



Hier finden Sie auch den Link zum **YouTube Kanal von ComNatura »Neugier schafft Wissen«**. Dort werden seit März 2020 wöchentlich neue Experimente für Kinder vorgestellt, die Zuhause mit Alltagsmaterial durchgeführt werden können. Oder scannen Sie den QR-Code.

Weitere Informationen und Terminvereinbarungen:

ComNatura | Melanie Hecker

Telefon: (05271) 69 41 77 6

E-Mail: comnatura@freenet.de

Web: www.comnatura.de oder

www.biologischestationlippe.de/veranstaltungen





Samstag
29.06.2024
09.30 – 14 Uhr

*Anmeldung
nicht erforderlich!
Kostenfrei!*

Workshop **Der Bauerngarten – Tradition aufblühen lassen**

Der Bauerngarten ist eine sehr alte Gartenform in ländlichen Gegenden, dessen Wurzeln bis ins frühe Mittelalter reichen. Bauerngärten wurden in unmittelbarer Nähe der Häuser angelegt, um die Selbstversorgung mit Gemüse und Kräutern zu gewährleisten. Aber auch Heil- und Zierpflanzen hatten hier ihren Platz. Heutzutage findet man nur noch wenige genutzte Gärten.

Wir möchten euch die Idee dahinter vorstellen und anschließend in unserem Garten das theoretisch erlernte Wissen praktisch anwenden und die in die Jahre gekommenen Beete wieder aufblühen lassen.

Ort: Biologische Station Lippe
Zusatzinformationen: Gartenhandschuhe
Leitung: Luisa Glocker

Samstag
27.07.2024
10 – 13 Uhr

*Anmeldung
nicht erforderlich!
Kostenfrei!*

Botanische Wanderung **Meintetal und Osterberg bei Lügde**

Die wärmebegünstigten Magerwiesen und Säume auf den Hängen des Osterberges und des unteren Meintetales bei Lügde weisen eine beeindruckende Artenvielfalt auf. Auf der mit 5 km überschaubaren Wanderstrecke nehmen wir uns Zeit, wenigstens einige Arten mit ihren besonderen Merkmalen zu entdecken und zu benennen.

Treffpunkt: Parkplatz Kilianskirche (Lügde)
Zusatzinformationen: festes Schuhwerk erforderlich
Leitung: Matthias Füller



Naturerlebnis **Lebensraum Streuobstwiese** **Lebendige Landschaft** **Streuobstwiese**

Bei einem abendlichen Spaziergang lernen wir die artenreiche Kulturlandschaft und ihre Geschichte im Umfeld unserer Projektwiese kennen.

Ort: Projektwiese an der Jugendherberge
Detmold, Schirrmannstraße 49

Teilnahmebeitrag: kostenfrei

Leitung: Vanessa Kowarsch

Anmeldung erforderlich! unter
mobil 0178 – 5078380 oder E-Mail
v.kowarsch@biologischestationlippe.de

Freitag
23.08.2024
17.30 – 19 Uhr

Naturkundliche Wanderung **Am Rand der Senne**

Haverkampsee, das Sternbruch mit dem ehemaligen Jagdschloß, die Grabhügelheide bei Oesterholz, die Fürstenallee und die Binnendünen der Sternschanze sind die Fixpunkte dieser abwechslungsreichen Wanderung im Übergangsbereich zwischen der Senne und dem Eggevorland.

Die Wegstrecke liegt bei etwa 8 km, dafür gibt es aber so gut wie keine Steigungen.

Treffpunkt: Parkplatz Haverkampsee
Zusatzinformationen: festes Schuhwerk erforderlich

Leitung: Matthias Füller

Samstag
14.09.2024
14 – 17 Uhr

*Anmeldung
nicht erforderlich!
Kostenfrei!*



Samstag
14.09.2024
15 - 17.30 Uhr

Praxisseminar

 **Hollerbusch & Co - Wildobst und Früchte der Hecken**

Lebendige Landschaft Streuobstwiese

Streuobstwiesen sind oft von vielfältigen Hecken umrahmt, in denen wir Holunder und anderes Wildobst finden.

Wir möchten mit Ihnen die verschiedene Wildsträucher und die Früchte von Holunder, Schlehe, Brombeere und anderen kennen lernen. Sie bekommen Tipps zum Verarbeiten, damit es nicht nur bei Marmelade bleibt und Sie die guten Inhaltsstoffe für den Winter konservieren können.

Dazu gibt es Informationen zu den Inhaltsstoffen, Sagen und Geschichten rund um unsere Heckenpflanzen.

Ort: Projektwiese an der Jugendherberge Detmold, Schirrmannstraße 49

Teilnahmebeitrag: 20 €

Leitung: Annette Cabron und Vanessa Kowarsch

Anmeldung erforderlich! unter mobil 0178 - 5078380 oder E-Mail v.kowarsch@biologischestationlippe.de



Naturerlebnis

 **Apfelsortenvielfalt der Streuobstwiese**

Lebendige Landschaft Streuobstwiese

Gravensteiner, Goldrenette Freiherr von Berlepsch, Prinz Albrecht von Preußen, Schöner aus Boskoop... Probieren Sie und erfahren Sie bei einem Spaziergang über unsere Projektwiese Wissenswertes über diese alten Sorten.

Ort: Projektwiese an der Jugendherberge Detmold, Schirrmannstraße 49

Teilnahmebeitrag: kostenfrei

Leitung: Vanessa Kowarsch

Anmeldung erforderlich! unter mobil 0178 - 5078380 oder E-Mail v.kowarsch@biologischestationlippe.de

Samstag
28.09.2024
16.30 - 18 Uhr

Aktionstag

 **Öffentliche Apfelernte Lebendige Landschaft Streuobstwiese**

Heute laden wir zur großen Ernte auf unserer Projektwiese ein. Herbstsorten, wie Graue Herbstrenette, Boskoop und Berlepsch sind nun reif.

Samstag
12.10.2024
14 - 17.30 Uhr



Ort: Projektwiese an der Jugendherberge Detmold, Schirrmannstraße 49
Teilnahmebeitrag: kostenfrei – um eine Spende wird gebeten (Richtwert 1,5 €/kg)
Bitte mitbringen: Apfelpflücker und Körbe
Leitung: Vanessa Kowarsch
Anmeldung erforderlich! unter mobil 0178 – 5078380 oder E-Mail v.kowarsch@biologischestationlippe.de

Samstag
 02.11.2024
 9.30 – 12 Uhr

Praktischer Naturschutz Pflegeeinsatz im Hiddeser Bent

Das Hiddeser Bent ist das einzige noch lebende Hochmoor in OWL. Um diesen wertvollen Lebensraum für zahlreiche seltene Tier- und Pflanzenarten zu erhalten zu erhalten, ist es notwendig aufwachsende Gehölze im Moor regelmäßig zu entnehmen. Mit vereinten Kräften geht es heute jungen Birken und Kiefern »an den Kragen«. Helfen Sie mit bei der praktischen Naturschutzarbeit und erhalten Sie einen Einblick in das älteste lippische Naturschutzgebiet und die Biologie eines Moores.

Treffpunkt: Detmold Hiddesen, Bentweg (Seitenstreifen im Wald, Standort 51.929102, 8.823764)
Bitte mitbringen: Gummistiefel, Handschuhe, Astschere
 Über mögliche Terminänderungen informieren wir Sie auf unserer Homepage.
Leitung: Fabian Fester



Exkursion zur Obstbrennerei

 **Die Fähre – Brennerei an der Weser**

Lebendige Landschaft Streuobstwiese

Wir fahren zur Obstbrennerei und schauen uns die Veredelung verschiedener Obstarten aus der Region an. Herr Gerke erklärt das Verfahren und kann manche Geschichte zum Brennrecht erzählen.

Apfel-, Himbeer-, Zwetschen-, Quitten- und sogar Mistelbrand und Likör können probiert werden. Dazu gibt es eine wunderbare regionalökologische Brotzeit.

Ort: Altes Fährhaus in Kalletal, Erder
Teilnahmebeitrag: 20 € für einen kleinen Imbiss

Anmeldung erforderlich!
 unter mobil 0178 – 5078380
 oder E-Mail
 v.kowarsch@
 biologischestationlippe.de

Freitag
 08.11.2024
 14 – 17.30 Uhr



Samstag
09.11.2024
09.30 – 14 Uhr

Praxisseminar

 **Obstsorten-Bestimmungsseminar
– Grundlagen der Bestimmung
alter Apfelsorten**

Lebendige Landschaft Streuobstwiese

Dieser Workshop richtet sich an alle, die sich grundlegende Kenntnisse zur Bestimmung alter Apfelsorten aneignen wollen und die Sortenvielfalt kennenlernen möchten.

Es werden die Grundlagen zur Sortenbestimmung vermittelt und dazu praktische Übungen durchgeführt.

Ort: Biologische Station Lippe, Schieder-Schwalenberg (OT Schieder, Domäne 2)

Teilnahmebeitrag: 40 €

Leitung: Vanessa Kowarsch und Markus Wöstmann

Anmeldung erforderlich! unter mobil 0178 – 5078380 oder E-Mail v.kowarsch@biologischestationlippe.de



Zu Besuch bei den Schafen der Biologischen Station

In der Stallsaison bieten wir für Kinder- und Erwachsenengruppen Führungen durch den Stall zum Thema Schafe und Ziegen an. Während Kinder spielerisch Spannendes über Schafe und Ziegen erfahren, können sich Erwachsene darüber informieren, warum Schafe und Ziegen so wichtig für unsere Landschaft sind. In diesem Jahr kommen unsere Lämmer erst später zur Welt und können deshalb erst Anfang/ Mitte Mai bestaunt werden.

Zeitraum: April bis Mai 2024 – **Dauer:** ca. 1 ½ h

Teilnahmebeitrag: 2,50 € pro Kind (bei mehr als 10 Kindern 2 €) oder auf Wunsch Übernahme einer Schafpatenschaft (30.- € / Gruppe)

Ort: Biologische Station Lippe

Leitung: Stefanie Rzepka



Weitere Veranstaltungen für Kinder und Jugendliche, Kindergärten, Schulklassen und Erwachsene:

Wir bieten zahlreiche Führungen, Naturerlebnisaktionen und Unterrichtseinheiten jahreszeitlich orientiert zu verschiedenen Themen an. Rechtzeitige Anmeldung und Terminabsprachen sind für alle Aktionen erforderlich!



Helfen Sie mit Ihrer Spende!

Die Biologische Station Lippe e.V. ist ein gemeinnütziger Verein. Mit Ihrer Spende unterstützen Sie den Naturschutz und den Erhalt der schönen lippischen Kulturlandschaft.

Spendenkonto: Sparkasse Detmold
IBAN: DE38 4765 0130 0018 0010 08
BIC: WELADE3LXXX

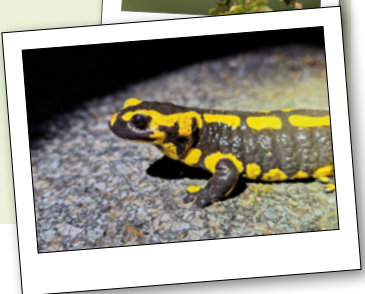
Stichwort: Spende für die Naturschutzarbeit

Haben Sie es erkannt?

Abbildungen auf Seite:

- 1** Titelseite klein (v.o.n.u.): Kornblume (H), Mittlerer Weinschwärmer groß: Rotmilan (H)
- 5** Erdkröte
- 7** Weißstorch
- 8** Gartenrotschwanz
- 22** oben: Frauenschuh (L) mittig: Neuntöter (B) unten: Feuersalamander

Fotos: adobestock_LinieLux (19), _Valerii Evlakhov (17), _Victoria Kondysenko (16), Brautlecht (B), Haase (H), Lohr (L), Biologische Station Lippe e.V.



Biologische Station Lippe

Biologische Station Lippe e.V.

Domäne 2, 32816 Schieder-Schwalenberg

Telefon (052 82) 462

E-Mail kontakt@biologischestationlippe.de

Internet www.biologischestationlippe.de

Redaktion: Biologische Station Lippe e.V.

Gestaltung: Sven Zähle | Crossmedia Design

Druck: dieumweltdruckerei.de | Hannover

© Biologische Station Lippe e.V. 2024

So finden Sie uns:



Die Herstellung des Programmheftes wird unterstützt vom



Anzeige



Gemeinsam mit dem Kreis Lippe und dem Lippischen Heimatbund hat die Biologische Station Lippe ein großformatiges, reichbebildertes Buch herausgegeben. Kompetente Texte vermitteln die wichtigsten Informationen zu den aktuell 85 Naturschutzgebieten und den Naturräumen der Region. Zahlreiche ehrenamtlich tätige Autoren schildern »ihre« Gebiete aus ihrem ganz persönlichen Blickwinkel. Die Lektüre wird so gleichzeitig zu einer Entdeckungsreise durch die vielfältige lippische Natur- und Kulturlandschaft.

224 Seiten

Hardcover mit zahlreichen brillanten Farbfotografien

Format: 20 x 30 cm, Preis: 22,50 €

Verlag Jörg Mitzkat, Holzminden 2010

ISBN 978-3-9040751-22-5

Erhältlich im Buchhandel und natürlich
in der Biologischen Station Lippe.

Der Druck wurde unterstützt von:

STAFF-Stiftung
(Lemgo)

Manfred-Engel-Stiftung
(Bielefeld)

