



PROGRAMMHEFT 2026



Biologische Station **Lippe**



Bitte informieren Sie sich auch bei Veranstaltungen ohne Anmeldung vorher auf unserer Internetseite, falls ein Termin kurzfristig abgesagt werden muss:

 www.biologischestationlippe.de



Vorbemerkungen

Allgemeine Hinweise:

Unsere Veranstaltungen richten sich an alle Interessierten und Naturfreunde. Die Veranstaltungsausschreibungen geben den Kenntnisstand bei Redaktionsschluss wieder. Die Biologische Station Lippe behält sich Änderungen sowie die Möglichkeit der Absage von Veranstaltungen vor. Insbesondere bei ungenügender Teilnehmerzahl können Veranstaltungen abgesagt werden. In diesem Fall werden Sie benachrichtigt.

Anmeldungen:

Die Teilnehmer*innenzahl ist bei einigen Veranstaltungen begrenzt. Eine Teilnahme an diesen Veranstaltungen ist nur nach erfolgter und bestätigter Anmeldung möglich.

Rücktritt:

Bei Verhinderung bitten wir um rechtzeitige Absage. Damit geben Sie Personen auf den Wartelisten Gelegenheit nachzurücken.

Haftung:

Für Personen- und Sachschäden, die in Zusammenhang mit der Veranstaltungsteilnahme stehen, übernimmt die Biologische Station Lippe keine Haftung.

Bei allen Veranstaltungen von **ComNatura-Umweltbildung** sind **teilnehmende Eltern** immer willkommen!

Liebe Naturinteressierte,

mit unserem aktuellen Programm 2026 möchten wir Sie herzlich zu unseren Veranstaltungen rund um die Natur im Kreis Lippe einladen. Bitte beachten Sie auch unser umweltpädagogisches Angebot für Kinder von **ComNatura** (Seite 14/15). Hier können Sie für Gruppen ab 6 Personen aus einem breiten Angebot Themen und Termine vereinbaren. Bei Interesse an weiteren Veranstaltungen, beachten Sie auch bitte die Informationen auf unseren Internetseiten.

Aus gegebenem Anlass möchten wir darauf hinweisen, dass längere naturkundliche Wanderungen körperlich anspruchsvoll sein können. Deshalb geben wir in den Beschreibungen jeweils die Streckenlänge an. Suchen Sie sich das für Sie Passende aus, damit die Wanderung für Sie ein Genuss und kein Kraftakt wird.

Die Biologische Station behält sich vor Teilnehmerzahlen zu beschränken, Angebote anzupassen bzw. Veranstaltungen auch kurzfristig abzusagen. Den aktuellsten Stand der Veranstaltungen finden Sie immer auf unserer Homepage (www.biologischestationlippe.de) unter der Rubrik „Veranstaltungen“.

Wir wünschen Ihnen viel Spaß und interessante Naturerlebnisse!

Schieder-Schwalenberg,
im Februar 2026

**Ihr Team der
Biologischen Station Lippe**

P.S.: Wenn Sie unsere in der Regel zweijährlich erscheinenden **Stationsnachrichten** und das Jahresprogramm automatisch per E-Mail erhalten möchten, senden Sie uns bitte eine kurze Nachricht mit entsprechendem Hinweis an:
kontakt@biologischestationlippe.de



Workshop



Exkursion



Vortrag



Wanderung

INHALT

Veranstaltungskalender 2026

Seite

17.02.	Vortrag: Verbundprojekt Lepmon - KI-gestütztes Insektenmonitoring mittels automatisierter Kamerafallen	5
06.03.	Fachgerechter Obstbaumschnitt für den Jungbaum (Theorie) 6	
07.03.	Fachgerechter Obstbaumschnitt für den Jungbaum (Praxis) ...	6
09.03.	Vortrag: Feuersalamander in Gefahr	7
15.03.	Familienexkursion: Audienz beim Froschkönig - Ausflug zum Amphibienzaun.....	7
15.04.	Ornithologisches Jahrestreffen	8
18.04.	Ornithologische Wanderung: Im Revier des Sperlingskauzes ..	8
19.04.	Workshop: Löwenzahn & Co - Frühlingskräuter auf der Streuobstwiese	9
25.04.	Sensenkurs - für die ökologische Grünlandpflege	9
16.05.	Exkursion: Lebensraum Altabgrabung Varenholz	10
01.06.	Vortrag: Heuschrecken im Kreis Lippe	10
12.06.	Exkursion: Nachtfalter entdecken - Lichtfang live!	11
20.06.	Naturkundliche Wanderung: Landschaftsgeschichte rund um die Burg Schwalenberg.....	11
20.06.	Konzert und Naturerleben: Wir feiern Midsommer!.....	12
21.06.	Workshop: Die Farben des Sommers	12
27.06.	Jubiläumsfest: 100 Jahre NSG Externsteine	13
06.07.	Vortrag: Federn - Filigrane Wunder der Natur	16
18.07.	Familienexkursion: Käfergeschichten	16
22.08.	Naturkundl. Wanderung: Zwischen Eidechsen und Heideblüte	17
25.08.	Familienexkursion: Zwischen Eidechsen und Heideblüte	17
06.09.	Naturkundliche Führung: Lebensraum Streuobstwiese.....	18
20.09.	Workshop: Hollerbusch & Co - Wildobst und Früchte der Hecken	18
25.09.	Workshop: Apfelsortenvielfalt der Streuobstwiese	19
26.09.	Öffentliche Apfelernte.....	19
27.09.	Jubiläumsfest: 30 Jahre Biologische Station Lippe in der Domäne	20
04.10.	Zugvogelbeobachtung: Dem Kleinvogelzug auf der Spur.....	21
08.10.	Vortrag: Vom scheinbaren Altruismus und absurden Strategien - Ein unverklärter Blick auf tierisches Verhalten.....	22
10.10.	Öffentliche Apfelernte.....	22
	ComNatura Umweltbildung - Digital und in Präsenz	14/ 15
	Zu Besuch bei den Schafen der Biologischen Station.....	23

**VORTRAG****Verbundprojekt LEPMON****KI-gestütztes Insektenmonitoring
mittels automatisierter Kamerafallen**

Der teils drastische Rückgang von Insektenpopulationen („Insektensterben“) sorgt weltweit in Fachkreisen für große Besorgnis. Da herkömmliche Erfassungsmethoden für Insekten jedoch oftmals mit hohem zeitlichen Aufwand verbunden sind, mangelt es an kontinuierlichen Langzeiterfassungen. Vorliegende Daten stellen somit eher temporäre Einblicke in die Artenzusammensetzung eines Gebiets dar und verraten uns wenig über die Bestandsentwicklungen im Detail.

Das Verbundprojekt LEPMON hat zum Ziel, mittels automatisierter Kamerafallen die Grundlagen für ein flächendeckendes und durchgehendes Monitoring von Nachtfaltern in Deutschland schaffen und somit dabei zu helfen, Populationsentwicklungen sichtbar zu machen und dadurch besser zu verstehen. Bei dem Vortrag erfahren Sie mehr über diese neue Erfassungsmethodik, ihre Vorteile sowie Grenzen und welche Rolle der Kreis Lippe bei all dem spielt. Darüber hinaus soll auch den Hauptadressaten dieser Methodik – den Nachtfaltern – etwas mehr Aufmerksamkeit geschenkt werden, als wir es sonst so im Alltag tun.

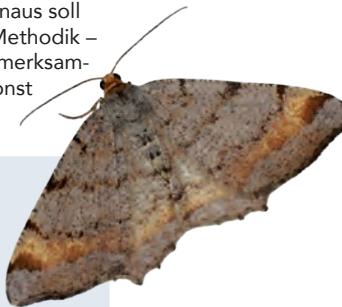
Ort: VHS Vortragssaal,
Krumme Straße 20, 32756 Detmold
Referentin: Vivian Holzhauer
Veranstalter: NABU Ortsgruppe
Detmold
Teilnahmebeitrag: kostenfrei

Anmeldung nicht erforderlich!



**DIENSTAG
17.02.**

19.00 Uhr





FREITAG
06.03.

18.00 -
20.30 Uhr
(Theorie)

SAMSTAG
07.03.

09.30 -
13.00 Uhr
(Praxis)



ZWEITÄGIGER WORKSHOP

Fachgerechter Obstbaumschnitt für den Jungbaum

Obstbäume im Garten und auf der Streuobstwiese sind ein schöner Anblick und Lebensraum für viele Tiere. Zudem versorgen sie uns Menschen mit naturgesunden Früchten. Die Obstbäume sind allerdings Kulturpflanzen, vom Menschen geschaffen und deshalb auf seine Pflege angewiesen. Sie tragen viel größere Früchte als ihre wilden Verwandten. Damit sie diese großen Früchte tragen und eine kräftige Krone aufbauen können, ist ein jährlicher Schnitt am Jungbaum notwendig. Dadurch „erziehen“ wir Bäume, die ein starkes Astgerüst aufbauen und gut belüftet und besonnt sind - die beste Voraussetzung für ein vitales, langes Baumleben und gute Früchte.

In diesem Workshop bekommen Sie die Grundlagen des Obstbaumschnitts vermittelt.

Theorie:

- Einführung in die Kulturgeschichte unserer Obstbäume
- Theorie der Wachstumssetze
- Geeigneter Schnittzeitpunkt
- Unterteilung Jungbaum und Altbaum
- Kleine Werkzeugkunde

Praxis: Ausführliche Praxisübungen!

Ort: am Freitag Biologische Station Lippe, am Samstag Projektwiese in Detmold
Dozent*in: Stephan Ahrens & Vanessa Kowarsch
Teilnahmebeitrag: 50 €
Anmeldung erforderlich unter:
v.kowarsch@biologischestationlippe.de

Bitte Werkzeug/Leiter mitbringen - falls vorhanden!

VORTRAG

Feuersalamander in Gefahr

Wer kennt ihn nicht, den geheimnisvollen Feuersalamander? Aufgrund seiner auffällig schwarz-gelben Musterung erfreut er sich großer Sympathie, auch wenn ihn viele aufgrund seiner heimlichen Lebensweise in unseren Laub- und Mischwäldern noch nie zu Gesicht bekommen haben. Die Chancen einen heimischen Feuersalamander zu entdecken werden sich in den kommenden Jahren wahrscheinlich dramatisch verringern! Ein in Europa eingeschleppter, für Feuersalamander tödlicher Pilz, bedroht seinen Fortbestand. Was ist über die Pilzinfektion (BSAL) und die Auswirkungen auf heimische Amphibien bekannt? Worauf können Amphibienhelfer und Naturschützer achten?



MONTAG
09.03.

19.30 Uhr

Ort: Stadtpalais - Papenstraße 24, 32657 Lemgo
Referent: Fabian Fester
Veranstalter: NABU Gruppe Lemgo
Teilnahmebeitrag: kostenfrei
Anmeldung nicht erforderlich!

FAMILIENEXKURSION

Audienz beim Froschkönig

Ausflug zum Amphibienzaun

Mit steigenden Temperaturen erwachen die Amphibien aus der Winterstarre und beginnen ihre Wanderung zu den Laichgewässern. Wir erkunden die Welt der Frösche, Kröten und Molche, lernen die heimischen Amphibienarten kennen und erfahren Spannendes zu ihrer Lebensweise und Biologie. Anschließend gehen wir zu einem Laichgewässer und einem Amphibienzaun und können mit etwas Glück einige Amphibien hautnah erleben.



SONNTAG
15.03.

10.00 -
11.30 Uhr

Treffpunkt: Wanderparkplatz Waldfriedhof Lemgo, Lüningheide
Referent: Fabian Fester
Teilnahmebeitrag: kostenfrei
Anmeldung nicht erforderlich!



**DON-
NERSTAG
16.04.**

19.00 Uhr

VORTRAG

Ornithologisches Jahrestreffen

Wir stellen den ornithologischen Sammelbericht des Jahres 2025 vor und geben einen Überblick über aktuelle Entwicklungen in der heimischen Vogelwelt, seltene Zugvögel und besondere Beobachtungen im Kreis Lippe.

Referenten: Matthias Füller: Einblicke in die Kartierungen für den Brutvogelatlas ADEBAR 2 am Beispiel der Region Schlangen-Kohlstädt

Thomas Weigel: Von Gewinnern und Verlierern – Heimische Vögel im Klimawandel

Ort: Biologische Station Lippe, Domäne 2, 32816 Schieder-Schwalenberg

Veranstalter: Biologische Station Lippe - Ornithologische AG

Anmeldung nicht erforderlich!

ORNITHOLOGISCHE WANDERUNG

Im Revier des Sperlingskauzes

Verborgen im Teutoburger Wald lebt die kleinste Eule Europas - der Sperlingskauz. Mit Anbruch der Dämmerung begeben wir uns auf einer ca. 5 km langen Wanderung auf die Suche nach dem heimlichen Bewohner. Wir lauschen den Stimmen des Waldes und hören mit etwas Glück auch Waldschnepfe, Waldkauz oder Uhu.

Ort: Wanderparkplatz Am Silberbachtal, Leopoldstal, Horn-Bad Meinberg

Leitung: Fabian Fester

Veranstalter: Biologische Station Lippe

Teilnahmebeitrag: kostenfrei

Anmeldung nicht erforderlich!



**SAMSTAG
18.04.**

19.45 Uhr

WORKSHOP

Löwenzahn & Co.**Frühlingskräuter auf der Streuobstwiese**

Löwenzahn, Giersch, Knoblauchsrauke und viele der Frühjahrskräuter können so lecker und gesund sein! In extensiv bewirtschafteten Streuobstwiesen wachsen unter den Obstbäumen viele kulinarische und gesunde Wildkräuter, wir müssen sie nur eindeutig bestimmen können und wissen wie wir sie zubereiten und anwenden. Wir wollen mit Ihnen Löwenzahn und Co. erkennen und verarbeiten. Dazu gibt es Tipps über die Inhaltsstoffe - welche Wildkräuter tun mir gut und wie kann ich diese nutzbar machen? Wir riechen und schmecken und verarbeiten sie kreativ, kulinarisch und genießen einen kleinen Wildkräuter-Imbiss in der Wiese.

Ort: Projektwiese an der Jugendherberge Detmold, Schirrmannstraße 49

Leitung: Annette Cabron & Vanessa Kowarsch

Teilnahmebeitrag: 15 €

Anmeldung erforderlich unter:

v.kowarsch@biologischestationlippe.de

WORKSHOP

Sensenkurs**für die ökologische Grünlandpflege**

Es lohnt, sich mit dem Gebrauch einer traditionellen Sense vertraut zu machen. Umweltfreundlich, leise und unkompliziert kann die Sense vielfältig im Garten und auf der Streuobstwiese eingesetzt werden. Mit etwas Übung erzielt man mit dem traditionellen Gerät ansehnliche Ergebnisse. Und das Mähen kann sogar richtig Spaß machen. Im Workshop gibt Klaus Degelau, zweifacher Weltmeister im Dengeln, Anleitung für den richtigen Gebrauch der Sense. In kleiner Gruppe zeigt er die richtige Mähetechnik, gibt einen Einblick in die Gerätekunde, Einstellungen und Anpassungen und führt das Dengeln des Sensenblattes vor.

Ort: Streuobstwiese an der Jugendherberge Detmold, Schirrmannstraße 49

Kosten: 40 €

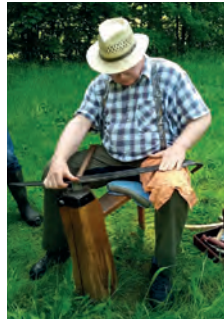
Anmeldung erforderlich unter:

v.kowarsch@biologischestationlippe.de



SONNTAG
19.04.

15.00 -
17.00 Uhr



SAMSTAG
25.04.

08.30 -
13.30 Uhr

Bitte mitbringen:
eigene Sense
(Vorher kontaktieren, falls keine eigene Sense vorhanden ist.)

Leistung:
Workshop und Getränke – Verpflegung bitte selbst mitbringen. Wir essen gemeinsam am Bauwagen.



**SAMSTAG
16.05.**

11.00 -
13.00 Uhr

EXKURSION

**Lebensraum Altgrabung
Varenholz**

Wir erkunden die Altgrabung in Varenholz, die in sich in den letzten Jahren durch gezielte Artenschutzmaßnahmen zu einem Refugium für Pflanzen, Amphibien und Vögel entwickelt hat.

Treffpunkt: Beutebrink, 32689 Kalletal (Varenholz)
Leitung: Dr. Nick Büscher, Jörg Hadasch
Veranstalter: NABU Gruppe Rinteln
Teilnahmebetrag: kostenfrei
Anmeldung nicht erforderlich!



**MONTAG
01.06.**

19.30 Uhr

VORTRAG

Heuschrecken im Kreis Lippe

Das Zirpen der Heuschrecken gehört zu den prägenden Eindrücken in einer Sommerwiese und an lauen Spätsommer-Abenden. Aufgrund der überschaubaren Artenzahl und der einfachen Bestimmung, kann jeder recht schnell vertraut werden mit dieser faszinierenden Tiergruppe.

Dabei wird schnell deutlich mit welcher Dynamik sich die Verbreitung der verschiedenen Arten aufgrund der steigenden Nährstoffbelastung und des Klimawandels verändert. Innerhalb weniger Jahre sind wärmeliebende Heuschrecken flächendeckend in unseren Kreis eingewandert. Gleichzeitig verschwinden die Arten des kurzrasigen, feuchten und trockenen Grünlandes in Besorgnis erregendem Ausmaß.

Ort: Wasserschloss Reelkrichen, Mühlenstr. 30, 32825 Blomberg
Referent: Matthias Füller
Veranstalter: NABU Ortsgruppe Blomberg
Teilnahmebetrag: kostenfrei
Anmeldung nicht erforderlich!

EXKURSION

Nachfalter entdecken**Lichtfang live!**

Viele Nachfalter bekommen wir aufgrund ihrer verborgenen Lebensweise im Alltag kaum zu Gesicht. Am sogenannten Lichtfang-Turm eröffnet sich jedoch ein einmaliger Einblick in ihre Vielfalt. Gemeinsam wollen wir diesen aufbauen und schauen, welche Arten uns an dem Abend besuchen kommen. Ein stimmungsvoller Einblick für Neugierige jeden Alters in das verborgene Reich der Nacht und seine elegantesten Besucher.

Treffpunkt: Raum Lage, genauer Ort wird nach Anmeldung bekannt gegeben

Leitung: Vivian Holzhauer

Veranstalter: BUND Ortsgruppe Lage

Teilnahmebeitrag: Kostenfrei

Anmeldung erforderlich unter:

v.holzhauer@biologischestationlippe.de



FREITAG
12.06.

21.30 -
23.30 Uhr

NATURKUNDLICHE WANDERUNG

Landschaftsgeschichte rund um die Burg Schwalenberg

Die Vergangenheit ist in Schwalenberg allgegenwärtig – in den historischen Mauern, den alten Pfaden und den gewachsenen Landschaften. Auf dieser etwa 5 Kilometer langen Rundwanderung möchten wir den besonderen Charakter dieser Region entdecken: die Verbindung von Natur, Kultur und Geschichte. Vom Ausgangspunkt führt der Weg hinauf auf den Dohlenberg, anschließend über den Burgberg, mit seiner historischen Bedeutung und zum Schluss über den Weinberg zurück. Mit einigen Höhenmetern zugunsten weiter Aussichten ist diese Wanderung etwas anspruchsvoller.



SAMSTAG
20.06.

10.00 - ca.
12.00 Uhr

Treffpunkt: Parkplatz an der Mengersenstr hinter dem Frischmarkt (Mengersenstr. 3, Schieder-Swalenberg)

Leitung: Luisa Glocker

Veranstalter: Grüne Infrastruktur in ländlichen Regionen

Teilnahmebeitrag: kostenfrei

Anmeldung erforderlich unter:

05282 462 oder per E-Mail

l.glocker@biologischestationlippe.de

Achtung:
Festes Schuhwerk erforderlich!



**SAMSTAG
20.06.**

ab 17.00 Uhr

KONZERT UND NATURERLEBEN

Wir feiern Midsommer

Wir laden heute zu einem besonderen Erlebnis ein: Ab 18 Uhr spielt die Band „**The Yodeling Nightingales**“ am Bauwagen auf der Projektwiese ein wunderbares Wiesenkonzert. Wir feiern den Sommer! Die Soundbar wird ab 17 Uhr Cocktails anbieten.

Hinweis: Es gibt nur begrenzte Sitzplätze - gerne eigene Klappstühle oder Picknickdecke mitbringen.

Ort: Projektwiese an der Jugendherberge Detmold, Schirrmannstraße 49, 32756

Detmold - gegenüber der Jugendherberge

Teilnahmebetrag: kostenfrei - um eine Spende wird gebeten

Anmeldung nicht erforderlich!



WORKSHOP

Die Farben des Sommers

Wir erforschen die Farben des Sommers und schauen, welche Pflanzen der Streuobstwiese wir nutzen können, um Farbe herzustellen.

Die Arbeit mit Färberpflanzen ermöglicht erstaunliche Ergebnisse und das handwerkliche Tun macht große Freude.

Aus den Pflanzen der Wiese stellen wir Pflanzentinte her und experimentieren mit ihr. Zudem werden auch die Färberpflanzen als solche vorgestellt.



**SONNTAG
21.06.**

14.30 -
17.30 Uhr

Ort: Projektwiese an der Jugendherberge Detmold, Schirrmannstraße 49

Dozentinnen: Annette Cabron & Vanessa Kowarsch

Teilnahmebetrag: 25 €

Anmeldung erforderlich unter:
v.kowarsch@biologischestationlippe.de

FEIER

Jubiläumsfest 100 Jahre NSG Externsteine

100 Jahre Schutzgebietsausweisung sind ein Grund zu feiern! Feiern Sie mit uns und lernen Sie das älteste Naturschutzgebiet Lippe näher kennen.



**SAMSTAG
27.06.**

11.00 -
18.00 Uhr

Erfahren Sie Wissenswertes über:

- Geschichte des Schutzgebietes
- Flora & Fauna
- Kulturgeschichte
- Forstwirtschaft
- Pflege und Entwicklungsmaßnahmen

Nehmen Sie an verschiedenen Führungen teil, oder besuchen unseren Stand und informieren sich über Natur- und Artenschutz, tierische Landschaftspflege, oder basteln Sie mit Kindern und Enkeln.

Ort: Horn-Bad Meinberg -
Rund um die Externsteine
Veranstalter: Landesverband Lippe
Teilnahmebeitrag: Kostenfrei
Anmeldung nicht erforderlich!





ComNatura Umweltbildung



Digital und in Präsenz

Seit vielen Jahren bietet **ComNatura Umweltbildung** in der Biologischen Station Lippe und ihrer näheren Umgebung Aktionen für Kindergruppen und Schulen an. Bacherkundungen, Luft- und Feuerexperimente, Meisenkästen bauen und Walderlebnistage sind die Highlights aus dem umfangreichen Programm.

In den Veranstaltungen mit naturwissenschaftlicher und technischer Ausrichtung werden aufbauend auf dem Wissensstand der Teilnehmenden durch Ausprobieren, Experimentieren und Erleben Inhalte vermittelt, handwerkliche Fähigkeiten geschult und Erfolgserlebnisse ermöglicht.

Im Vordergrund steht dabei immer selbstständiges Tun und **»entdeckendes Lernen«**.

Zielgruppen der Veranstaltungen sind:

- Kindergeburtstage (6. bis 12. Geburtstag)
- Kitagruppen (ab 3 Jahren)
- Schulklassen (1. bis 6. Klasse) und
- Multiplikator-Gruppen pädagogischer Fach- und Lehrkräfte.



Das gesamte Programmangebot von **ComNatura** finden Sie auf der Internetseite: www.comnatura.de

Hier finden Sie auch den Link zum **Youtube Kanal von ComNatura »Neugier schafft Wissen«**. Dort werden seit März 2020 wöchentlich neue Experimente für Kinder vorgestellt, die Zuhause mit Alltagsmaterial durchgeführt werden können.

Oder scannen
Sie den QR-Code!



**Weitere Informationen und
Terminvereinbarungen:**



ComNatura | Melanie Hecker

Mobil: 0170 67 18 272

E-Mail: comnatura@freenet.de

Web: www.comnatura.de oder

www.biologischestationlippe.de/veranstaltungen





MONTAG
06.07.

19.30 Uhr

VORTRAG

Federn

Filigrane Wunder der Natur

Federn sind wahre Multitalente - extrem leicht und erstaunlich stabil sind sie vielseitig einsetzbar. Doch was macht die Vogelfeder zu einem Wunderwerk der Natur? Wozu benutzen Vögel ihre Federn außer zum Fliegen? Hätten Sie gewusst, dass das Bauchgefieder auch als Trinkflasche für Küken genutzt werden kann? Der Vortrag nimmt Sie mit auf eine anschauliche Reise in die Welt der Vögel und Federn.

Ort: Wasserschloss Reelkrichen, Mühlenstr. 30, 32825 Blomberg

Referent: Fabian Fester

Veranstalter: NABU Gruppe Blomberg

Teilnahmebetrag: kostenfrei

Anmeldung nicht erforderlich!



FAMILIENEXKURSION

Käfergeschichten

(Kinder nur in Begleitung)

An diesem Tag erforschen wir gemeinsam mit einem Insektenspezialisten die Streuobstwiese. Wir erfahren so manche Käfergeschichte und üben uns in der Bestimmung der Insekten.

Am Bauwagen bieten wir für Kinder ab 5 Jahre Kreativaktionen rund um die Wiese an.



SAMSTAG
18.07.

14.30 -
17.00 Uhr

Ort: Projektwiese an der Jugendherberge Detmold, Schirrmannstraße 49

Dozenten: Hans Dudler & Vanessa Kowarsch

Teilnahmebetrag: 15 € - Kinder kostenfrei

Anmeldung erforderlich unter:

v.kowarsch@biologischestationlippe.de

NATURKUNDLICHE WANDERUNG

Zwischen Eidechsen
und Heideblüte

Die Bergheiden sind eine Seltenheit im Kreis Lippe und ein besonderer Lebensraum für viele Tiere und Pflanzenarten. Auf der mit 5 km überschaubaren Wanderstrecke nehmen wir uns Zeit, wenigstens einige Arten mit ihren besonderen Merkmalen zu entdecken, die Entstehung genauer zu betrachten und künftige Maßnahmen zum Erhalt zu besprechen. Das Projekt „Grüne Infrastruktur“ führt über aktuelle und zukünftige Maßnahmeflächen vom Knickenhagen bis zum Bärenstein und über die Externsteine wieder zurück.

Treffpunkt: Parkplatz Hermannsweg (Horn-Bad Meinberg), nahe des Waldschlösschens

Leitung: Luisa Glocker

Veranstalter: Grüne Infrastruktur

Teilnahmebeitrag: Kostenfrei

Anmeldung erforderlich unter:

05282 462 oder per E-Mail

l.glocker@biologischestationlippe.de



SAMSTAG
22.08.

10.00 - ca.
12.00 Uhr

Achtung:
Festes Schuhwerk
erforderlich und
Rucksackverpfle-
gung empfohlen!



FAMILIENEXKURSION

Zwischen Eidechsen
und Heideblüte

Die Bergheiden sind eine Seltenheit im Kreis Lippe und ein besonderer Lebensraum für viele Tier- und Pflanzenarten. Auf der mit 1,5 km überschaubaren Wanderstrecke nehmen wir uns Zeit, wenigstens einige Arten spielerisch zu entdecken. Dabei stehen Insekten und Pflanzen im Vordergrund. Das Projekt „Grüne Infrastruktur“ hilft bei der Pflege und Erhaltung der Artenvielfalt, wie das aussehen kann, erleben wir gemeinsam.

Treffpunkt: Parkplatz Hermannsweg (Horn-Bad Meinberg), nahe des Waldschlösschens

Leitung: Luisa Glocker

Veranstalter: Grüne Infrastruktur

Teilnahmebeitrag: Kostenfrei

Anmeldung erforderlich

unter: 05282 462

oder per E-Mail

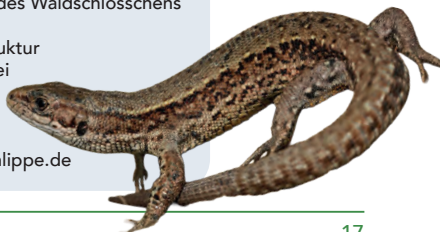
l.glocker@biologischestationlippe.de



DIENSTAG
25.08.

10.00 - ca.
11.30 Uhr

Achtung:
Festes Schuhwerk
erforderlich!





**SONNTAG
06.09.**

16.00 -
17.30 Uhr

NATURKUNDLICHE FÜHRUNG

Lebensraum Streuobstwiese

Bei einem kleinen Spaziergang über die sommerliche Streuobstwiese lernen wir die artenreiche Kulturlandschaft kennen und erfahren Wissenswertes über die Kulturgeschichte dieses Lebensraumes.

Ort: Projektwiese an der Jugendherberge Detmold, Schirrmannstraße 49

Dozentin: Vanessa Kowarsch

Teilnahmebetrag: kostenfrei

Anmeldung erforderlich unter:

v.kowarsch@biologischestationlippe.de



WORKSHOP

Hollerbusch & Co.

Wildobst und Früchte der Hecken

„Vor dem Holler sollst du den Hut ziehen,“ besagt schon eine alte Bauernregel.

Streuobstwiesen sind oft von vielfältigen Hecken gerahmt, in denen wir den Holunder und anderes Wildobst finden. Auf einem Streifzug durch die Streuobstwiese gucken wir, was dem Holunder Gesellschaft leistet. Wir möchten mit Ihnen Holunder & Co kennenlernen. Sie bekommen Tipps und Tricks zum Verarbeiten dieser köstlichen und regionalen Früchte, damit es nicht nur bei der Marmelade bleibt und Sie die guten Inhaltsstoffe für den Winter in Form von Herzwein und Oxydel konservieren können.

Es gibt Infos über Traditionelles, Sagen und Geschichten, auch über Inhaltsstoffe.



**SAMSTAG
19.09.**

15.00 -
17.30 Uhr

Zum Abschluss:
Wir bereiten ein Oxydel aus Heckenfrüchten zu.

Ort: Projektwiese an der Jugendherberge Detmold, Schirrmannstraße 49

Leitung: Annette Cabron und Vanessa Kowarsch

Teilnahmebetrag: 15 € plus 5 € Material

Anmeldung erforderlich unter:

v.kowarsch@biologischestationlippe.de

WORKSHOP

Apfelsortenvielfalt der Streuobstwiese

Gravensteiner, Goldrenette Freiherr von Berlepsch, Prinz Albrecht von Preußen, Schöner aus Boskoop...Probieren Sie und erfahren Sie bei einem Spaziergang über unsere Projektwiese Wissenswertes über diese alten Sorten.



**FREITAG
25.09.**

16.30 - ca.
18.00 Uhr

Ort:

Projektwiese an der Jugendherberge Detmold, Schirrmannstraße 49

Leitung:

Vanessa Kowarsch

Teilnahmebeitrag:

Kostenfrei

Anmeldung

erforderlich unter:

v.kowarsch@biologischesstationlippe.de



Öffentliche Apfelernte

Heute laden wir zur großen Ernte auf unserer Projektwiese ein. Verschiedene Herbstsorten, wie Graue Herbstrenette, Boskoop und Berlepsch sind nun reif. Bitte Apfelpflücker und Körbe mitbringen.

Ort: Projektwiese an der Jugendherberge Detmold, Schirrmannstraße 49

Leitung: Vanessa Kowarsch

Teilnahmebeitrag: Um eine Spende wird gebeten (Richtwert 1,5 € / kg)

Anmeldung nicht erforderlich!



**SAMSTAG
26.09.**

14.00 -
17.00 Uhr

**Bitte mitbringen::
Apfelpflücker und
Körbe**



**SONNTAG
27.09.**

**12.00 -
16.00 Uhr**

JUBILÄUMSFEST

**30 Jahre Biologische Station
Lippe in der Domäne**

30 Jahre Biologische Station Lippe in der Domänenscheune - das feiern wir!

Anlässlich unseres 30-jährigen Bestehens in der historischen Domänenscheune laden wir herzlich zum Jubiläumsfest und Tag der offenen Tür ein!

Freuen Sie sich auf vielfältige Stände und Mitmachaktionen von Akteurinnen aus Umwelt- und Naturschutz – mit spannenden Informationen und Angeboten speziell auch für Familien und Kinder.

Wir öffnen die Türen unseres besonderen Gebäudes, weihen unser neu gestaltetes Garten- und Außengelände ein und natürlich ist auch der Schafstall für große und kleine Besucher*innen geöffnet.

Für das leibliche Wohl ist selbstverständlich gesorgt. Kommen Sie vorbei und feiern Sie mit uns!



ZUGVOGELBEOBACHTUNG

**Dem Kleinvogelzug
auf der Spur**

Ziehende Kraniche am Himmel sind der Inbegriff des Vogelzuges, doch abseits dessen gibt es, oft unbemerkt, auch einen Kleinvogelzug! Wir machen es uns mit warmen Getränken und einer Sitzgelegenheit gemütlich und beobachten ziehende Kleinvögel auf dem Weg in den Süden. Der Ornithologe Thomas Weigel wird Zugrufe und Erkennungsmerkmale erklären und bei Bestimmungsübungen im Feld unterstützen. Vorwissen wird nicht benötigt.

Treffpunkt: Wird bei Anmeldung bekannt gegeben

Leitung: Thomas Weigel und Fabian Fester

Teilnahmebeitrag: Kostenfrei

Anmeldung erforderlich unter:

f.fester@biologischestationlippe.de

Max. Teilnehmerzahl:

15 Personen



SONNTAG

04.10.

07.15 - ca.

10.00 Uhr

Bitte mitbringen:

Fernglas und
Spektiv
(falls vorhanden),
Klappstuhl und
warmes Getränk





**DON-
NERSTAG
08.10.**

19.00 Uhr

VORTRAG

Von scheinbarem Altruismus und absurden Strategien

Ein unverklärter Blick auf tierisches Verhalten

Zwischen Opfermut und Absurdität entfaltet das Tierreich eine Vielfalt an Verhaltensweisen, die uns staunen lassen. Doch was treibt Tiere dabei wirklich an?

Ein unverklärter und spannender Blick auf die Logik der Natur - und auf das erstaunliche Repertoire tierischer Überlebenskunst.

Ort: VHS Lippe-West, Studio, Lange Straße 124, 32791 Lage

Referentin: Vivian Holzauer

Veranstalter: BUND Ortsgruppe Lage

Teilnahmebetrag: kostenfrei

Anmeldung nicht erforderlich!



**SAMSTAG
10.10.**

14.00 -
17.00 Uhr

Bitte mitbringen:
Apfelpflücker und Körbe

Öffentliche Apfelernte

Heute laden wir zur großen Ernte auf unserer Projektwiese ein. Verschiedene Herbstsorten, wie Graue Herbstrenette, Boskoop und Berlepsch sind nun reif. Bitte Apfelpflücker und Körbe mitbringen.

Ort: Projektwiese an der Jugendherberge Detmold, Schirrmannstraße 49

Leitung: Vanessa Kowarsch

Teilnahmebeitrag: Um eine Spende wird gebeten (Richtwert 1,5 € / kg)

Anmeldung nicht erforderlich!



**Zeitraum
APRIL & MAI**

Zu Besuch bei den Schafen der Biologischen Station

In der Stallsaison bieten wir für Kinder- und Erwachsenengruppen Führungen durch den Stall zum Thema Schafe und Ziegen an. Während Kinder spielerisch Spannendes über Schafe und Ziegen erfahren, können sich Erwachsene über die Bedeutung unserer Tiere in der Landschaftspflege informieren.

Ort: Biologische Station Lippe, Domäne 2

Leitung: Stefanie Rzepka

Teilnahmebetrag: 2,50 € pro Kind (bei mehr als 10 Kindern 2 €)
oder auf Wunsch Übernahme einer Schafpatenschaft (30 € / Gruppe)

Dauer: ca. 1 ½ h

Anmeldung: Bei Interesse melden Sie sich bitte direkt bei unserer Schäferin Frau Rzepka (s.rzepka@biologischesstationlippe.de), die Ihnen gerne mitteilt, ob zu dem geplanten Zeitpunkt ein Besuch möglich ist. Bitte beachten Sie, dass Einzel-/ Kleingruppenführungen nur in Kombination mit der Übernahme einer Schafpatenschaft möglich sind.



Weitere buchbare Veranstaltungen

**für Kinder und Jugendliche, Kindergärten, Schulklassen
und Erwachsene:**

Wir bieten zahlreiche Führungen, Naturerlebnisaktionen und Unterrichtseinheiten jahreszeitlich orientiert zu verschiedenen Themen an. Rechtzeitige Anmeldung und Terminabsprachen sind für alle Aktionen erforderlich!

Anmeldung per Telefon: 052 82 - 462 oder per
E-Mail: kontakt@biologischesstationlippe.de

Impressum:

Redaktion: Biologische Station Lippe e.V.
Gestaltung: www.grafikstudio-thienel.de

Alle Fotos: Biologische Station Lippe,
bis auf Seite 5, 9, 22 (pixabay.com),
Seite 14, 15 (Comnatura)

© 2026 Biologische Station Lippe e.V.

Die Herstellung des Programmheftes wird
unterstützt von:



HENRY UND SILKE
BROCKMEYER
STIFTUNG

Helfen Sie mit Ihrer Spende!

Die **Biologische Station Lippe e.V.** ist ein gemeinnütziger Verein. Mit Ihrer Spende unterstützen Sie den Naturschutz und den Erhalt der schönen lippischen Kulturlandschaft.

Spendenkonto:

Sparkasse Detmold
BLZ: 476 501 30, Kto.-Nr. 18 001 008
Stichwort: Spende für die Naturschutzarbeit



Biologische Station Lippe

Domäne 2 | 32816 Schieder-Schwalenberg

Telefon: 05282 - 462

Email: kontakt@biologischestationlippe.de

Internet: www.biologischestationlippe.de

Instagram: [@biostation_lippe](https://www.instagram.com/biostation_lippe)