

## Naturfotografie – AG

### Kurzprotokoll zum Mitgliedertreffen

am 22. 05. 2023, 19:30 Uhr

Biologische Station Lippe in Schieder

Teilnehmer: 12 Personen

1. Rüdiger Haase eröffnete das Treffen und gab einen kurzen Überblick von Aktivitäten der letzten 2 Monate.

-WhatsApp und Signal wurde von den Gruppenmitgliedern intensiv genutzt, um sich gegenseitig Informationen und Tipps für lohnenswerte Fototouren zu geben. Insbesondere wurde wieder einmal hervorragendes Bildmaterial eingestellt.

-Am 14. 04. 2023, trafen wir uns um 15:30 Uhr mit 7 Mitgliedern im Extertal am Gut Rickbruch auf dem dortigen Wanderparkplatz. Zu Fuß ging es dann zum Wanderweg am „Patensteig“.

An dem Rickbach-Wasserfall und an den Kaskaden fotografierten wir unter Einsatz verschiedenster Brennweiten und Verschlusszeiten den Wasserlauf.

Es war erstaunlich, wie wenig Wasser sich im Bachlauf befand. Vierzehn Tage vorher war der Bach noch randvoll. Da es in der Zwischenzeit nicht mehr geregnet hatte, war der Wasserstand dramatisch gesunken. Er war nur noch ein kleines Rinnsal. Trotzdem gelangen eindrucksvolle Aufnahmen.



Gegen 18:30 Uhr traten wir dann die Heimreise an.

-Am 12. 05. 2023 suchten Anne Warneke-Theobald und Rüdiger Haase den Kreuzweg bei Jakobsberg / Dahlhausen auf. Der gut ausgeschilderte Wanderweg hinauf nach Jakobsberg führt durch Hangwiesen, die wieder regelmäßig gepflegt werden und auf denen Huftiere (Kühe, Schafe, Ziegen) der Verbuschung Einhalt gebieten.

An den Bergwiesen kommt u. a. das Mannsknabenkraut und das Dreizählige Knabenkraut vor.

Zum Einsatz kamen vor allem lange Teleaufnahmen, um die imposanten Pflanzen vom Wegesrand aus fotografieren und besser freistellen zu können.  
Die letzte Aufnahme aus dieser kleinen Bilderserie wurde jedoch mit einem 7,5 mm Fischaugenobjektiv abgelichtet.



2. Rüdiger Haase berichtete über verschiedene Beobachtungen des **Braunkehlchens, Vogel des Jahres 2023**, und gab Hinweise zu mögliche Bruthabitatate.

In den letzten Jahren sind im Kreis Lippe keine Brutvorkommen mehr gemeldet worden.  
Zur Zeit sind die Vögel, -auch bereits als Pärchen-, auf dem Durchzug zu den Brutgebieten.  
Das Braunkehlchen bewohnt vor allem Wiesen, Moore und Brachflächen. Es benötigt erhöhte Sitzwarten, von dem es auf Insektenjagd geht. Ideal sind auch Wiesen, auf denen noch Rinder/Kühe weiden. Die Weidezäune und -pfähle werden gerne als Sitzwarte genutzt.  
Brutzeit ist Ende Mai / Juni / Juli. Ein Brutnachweis ist erbracht, wenn eines der Elterntiere mit Futter im Schnabel beobachtet wird. Es fliegt erst eine Warte an, sichert und fliegt dann zum Bodennest.

Es wäre schön, wenn wir einen Brutnachweis fotografisch dokumentieren könnten.



Bild aus 1997, Mossenberg, NABU-Gebiet am Hainbach/Kammerwiesen  
Mit DSLR und Spiegeltele 11/1000 mm auf Fujichrome 100



1+2:Industiepark Lippe / Belle am Regebrückhaltebecken 3:Mossenberg, NABU-Gebiet

3. Hinweis auf lohnenswerte Fotoziele

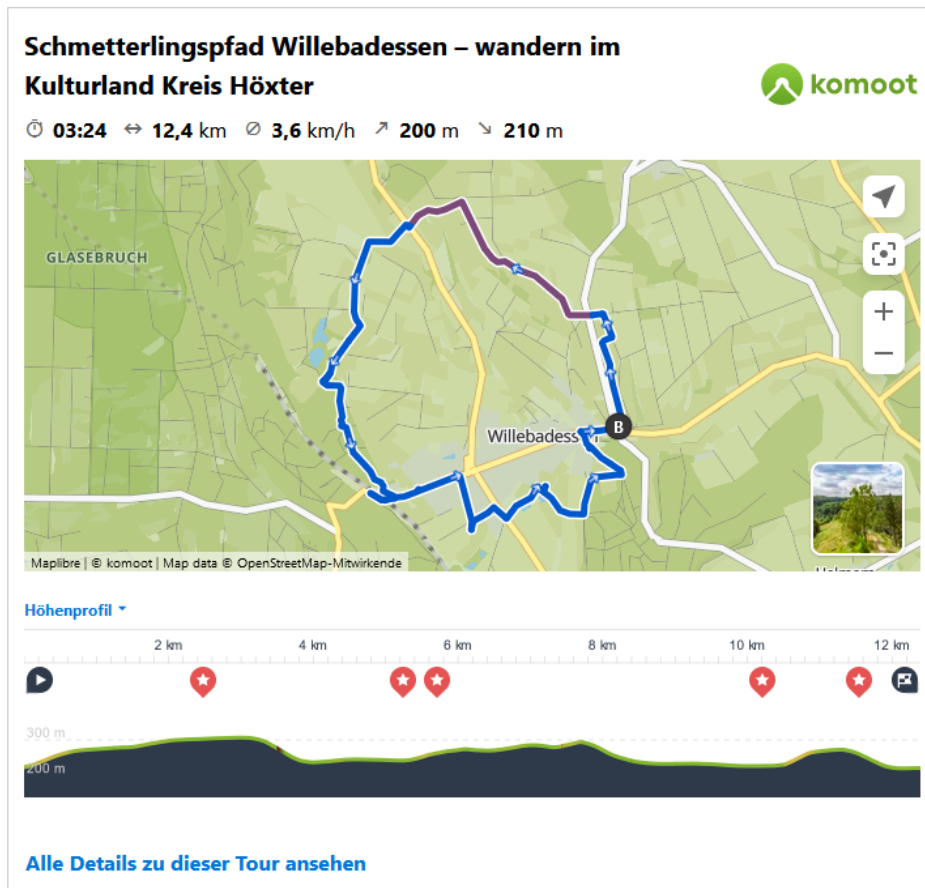
-Holzminden, Burgberg, Frauenschuh-Orchideenwiese, Wanderparkplatz direkt an der B 64  
Ca. 1,5 km Fußweg zur Orchideenwiese.

Auf dem sehr gut ausgeschilderten Wanderweg findet man beiseitig auf den Wiesen und im Randbereich des Weges verschiedene andere Orchideen.

-Schmetterlingsweg bei Willebadessen

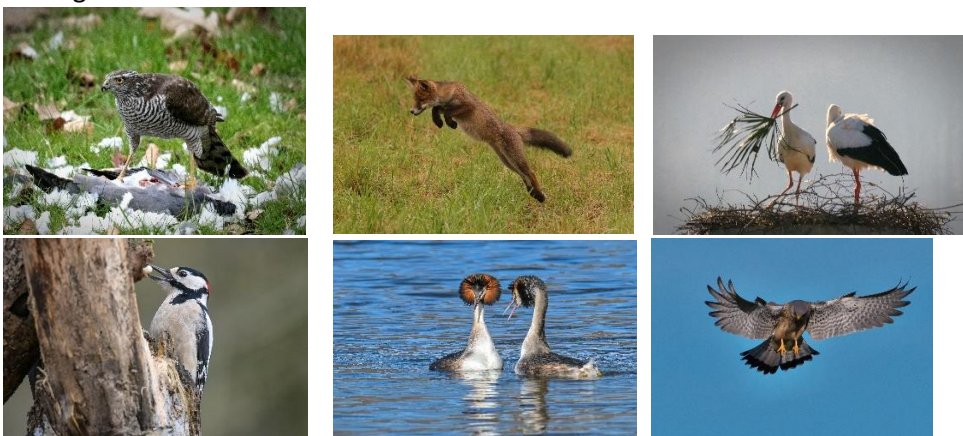
Jetzt zur Frühsommer- und zur Sommerzeit ist dieser Rundwanderweg ein stets lohnenswertes Ausflugsziel.

Zu diesem Schmetterlingspfad gibt es im Internet auch eine zweiseitige PDF-Datei als Flyer, die man sich kostenlos herunterladen kann.



#### 4. Bilder der Mitglieder

- Ralf Nierhaus, Dr. Jörn Gröbel und Martina Wortmann zeigten ihre Bilder aus unserer Region und teilte mit, unter welchen Bedingungen diese Bilder entstanden sind. Eine kleine Bildergalerie hierzu:



- Heike und Norbert Schult berichteten von ihrer Rhodosreise. Dort haben sie sich ausgiebig der Orchideen-Fotografie hingeeben und einen kleinen Teil ihre fotografischen Ergebnisse gezeigt.
- Anne Warneke-Theobald hatte einen Kurzurlaub in Wien und am Neusiedler See verbracht. Dort gelangen ihr einzigartige Bilder vom Hamster und dem Ziesel. Außerdem berichtete sie noch von ihrer Fotoreise nach Japan. Hier gelang es ihr wiederum, die dort heimische Tierwelt äußerst eindrucksvoll abzulichten.

Es werden demnächst Bilder der letztgenannten Fotografinnen und Fotografen auf der Internetseite der Biologischen Station Lippe veröffentlicht.

5. Termine

Auf Grund der anstehenden Urlaubs-Reisezeit wurden keine neuen Workshops oder Foto-Spaziergänge festgelegt.

Über unsere WhatsApp- und Signalgruppen werden jedoch kurzfristige Aktivitäten bekannt gegeben (HDR-, Panorama- und/oder Astrofotografie mit anschl. Bildbearbeitung in der Biostation).

Das nächste Mitgliedertreffen findet am 25. 07. 2023, 19:30 Uhr, in Schieder, Biologische Station Lippe, statt.

Gäste und Interessierte sind immer herzlich willkommen.

6. Ende der Veranstaltung:

22:00 Uhr

gez.

Rüdiger Haase

-